



**Особенности
комплектования
муниципальных дошкольных
образовательных организаций
детьми в 2024-2025
учебном году**



НОРМАТИВНО - ПРАВОВЫЕ ДОКУМЕНТЫ **ФЕДЕРАЛЬНОГО УРОВНЯ** РЕГЛАМЕНТИРУЮЩИЕ ПОРЯДОК ПРИЕМА В ОБРАЗОВАТЕЛЬНУЮ ОРГАНИЗАЦИЮ



- Федеральный закон от 29.12.2012 года № 273-ФЗ **«Об образовании в Российской Федерации»** (ст.25, ст.30 п.2, ст.55 п.2);
- Федеральный закон от 02.12.2019 г. № 411 – ФЗ «О внесении изменений в ст.54 Семейного кодекса РФ и статью 67 Федерального закона «Об образовании в Российской Федерации»;
- Федеральный закон от 21.11.2022г. № 465 – ФЗ «О внесении изменений в ст.54 Семейного кодекса РФ и ст. 67 Федерального закона «Об образовании в Российской Федерации»;
- Федеральный закон от 19.02.1993 № 4528-1 **«О беженцах»;**
- Федеральный закон от 25.07.2002 года № 115-ФЗ **«О правовом положении иностранных граждан в Российской Федерации»;**
- Федеральный закон от 27.07.2006 года № 152 **«О персональных данных»;**
- Приказ Министерства образования и науки Российской Федерации от 13.01.2014 года № 8 **«Об утверждении примерной формы договора об образовании по образовательным программам дошкольного образования»;**
- Приказ Минпросвещения РФ от 15.05.2020 N 236 **«Об утверждении порядка приема на обучение по образовательным программам дошкольного образования»;**
- Постановление Главного государственного санитарного врача Российской Федерации от 28.09.2020 года № 28 **«Об утверждении СанПиН 2.4.3648-20 «Санитарно-эпидемиологические требования к организациям воспитания и обучения, отдыха и оздоровления детей и молодежи»;**
- Приказ Министерства образования и науки Российской Федерации от 28.12.2015 № 1527 **«О порядке и условиях перевода обучающегося из одной дошкольной образовательной организации в другую по инициативе родителей (законных представителей)».**

НОРМАТИВНО - ПРАВОВЫЕ ДОКУМЕНТЫ **МУНИЦИПАЛЬНОГО УРОВНЯ** РЕГЛАМЕНТИРУЮЩИЕ ПОРЯДОК ПРИЕМА В ОБРАЗОВАТЕЛЬНУЮ ОРГАНИЗАЦИЮ

- ПАГ от 18.03.2015 года № 689 «О закреплении территорий муниципального образования «город Екатеринбург» за муниципальными дошкольными образовательными организациями» (с изменениями);
- ПАГ от 29.10.2021 года № 2365 «Об утверждении Административного регламента предоставления муниципальной услуги «Прием заявлений, постановка на учет и зачисление детей в образовательные учреждения, реализующие основную общеобразовательную программу дошкольного образования (детские сады)» (с изменениями);
- Распоряжение Департамента образования Администрации города Екатеринбурга от 02.11.2021 № 2121/46/36 «Об утверждении Положения об организации учета детей, подлежащих обучению по образовательным программам дошкольного образования в муниципальном образовании «город Екатеринбург» (с изменениями).

ПЕРЕЧЕНЬ КАТЕГОРИЙ ГРАЖДАН, ИМЕЮЩИХ ПРАВО НА ВНЕОЧЕРЕДНОЕ, ПЕРВООЧЕРЕДНОЕ И ПРЕИМУЩЕСТВЕННОЕ ПРЕДОСТАВЛЕНИЕ МЕСТ В МДОО

по внеочередному праву

- дети прокуроров;
- дети сотрудников Следственного комитета РФ;
- дети судей;
- дети граждан, подвергшихся воздействию радиации...
- дети участников СВО

по первоочередному праву

- дети сотрудников полиции;
- дети из многодетных семей;
- дети – инвалиды и дети, один из родителей которых является инвалидом
- дети военнослужащих и других лиц в соответствии с ФЗ от 27.05.1998 № 76-ФЗ «О статусе военнослужащих» (п.5 приложения к Положению о порядке комплектования...).

по преимущественному праву

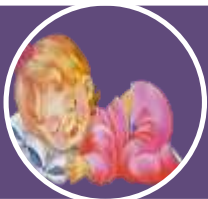
- дети воспитывающиеся в одной семье, независимо от наличия кровного родства между ними (т. е. в том числе усыновленные дети или находящиеся под опекой или попечительством), на свободное место в МДОУ, которое посещают старшие дети (на основании заявления с приложением свидетельства о рождении старшего ребенка, посещающего данное МДОО, документа об установлении опеки или договор о приемной семье или патронатном воспитании).

НОРМАТИВНО – ПРАВОВЫЕ ДОКУМЕНТЫ МДОУ

- **Устав.**
- **Лицензия на право осуществления образовательной деятельности** (ст.25 Федерального закона от 29.12.2012 № 273 – ФЗ «Об образовании в РФ») – **Выписка из реестра лицензий.**
- **Локальные документы МДОУ.**



Формирование возрастных групп в МДОУ в 2023/2024 учебном году



**Группа детей раннего возраста
от 1 года до 3 лет**



**Вторая младшая группа -
от 3 до 4 лет**



**Средняя группа -
от 4 до 5 лет**

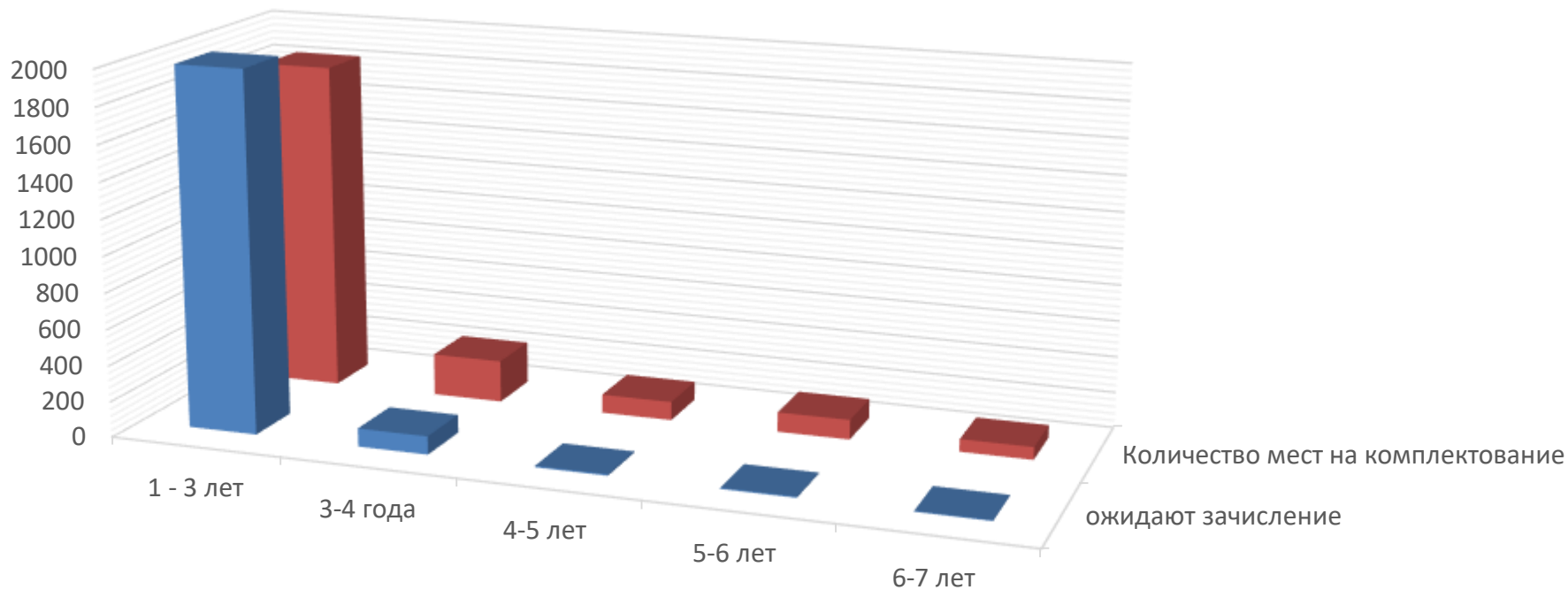


**Старшая группа -
от 5 до 6 лет**



**Подготовительная группа -
от 6 до 7 лет**

ОБЕСПЕЧЕННОСТЬ МЕСТАМИ В МДОО (на 01.04.2023 года)



	1 - 3 лет	3-4 года	4-5 лет	5-6 лет	6-7 лет
■ ожидают зачисление	1993	102	7	6	4
■ Количество мест на комплектование	1824	233	104	111	71

Предоставляемые в МДОУ услуги



группа полного дня – группа, в которой осуществляется образовательная деятельность по образовательным программам дошкольного образования и услуга по присмотру и уходу;

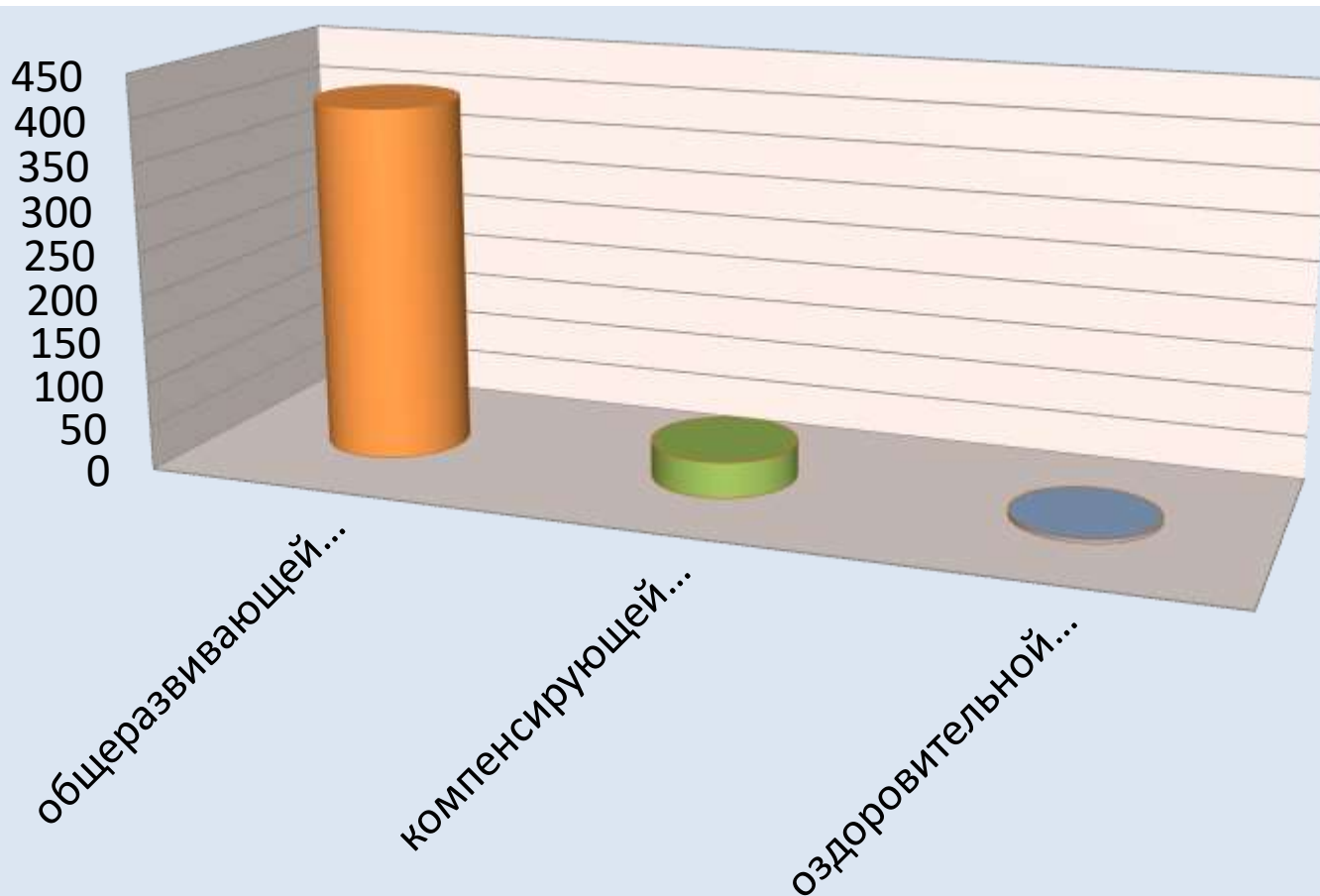
группа кратковременного пребывания
– где осуществляется образовательная деятельность по образовательным программам дошкольного образования для детей от 1 года до 2 лет

Группы кратковременного пребывания

(для детей от 1 до 2 лет)

№ МДОО	Адрес
МАДОУ Центр развития ребенка детский сад №104	улица Сулимова, 67

Направленности групп



■ Группы в МДОО

общеразвивающей
направленности

405

компенсирующей
направленности

41

оздоровительной
направленности

5

Группы компенсирующей и оздоровительной направленности

НАПРАВЛЕННОСТЬ	ОСНОВАНИЕ ДЛЯ ЗАЧИСЛЕНИЯ	№ МДОО	Прием детей
Нарушение зрения	Заключение психолого-медико-педагогической комиссии	101	от 2 до 7 лет
Тяжелое нарушение речи		266, 144, 102, 468, 450, 219, 41, 81, 103, 208, 313, 361, 389, 407, 453, 583	от 4 до 7 лет
Задержка психического развития		266	от 4 до 7 лет
Нарушение интеллекта		266	от 4 до 7 лет
Нарушение слуха		376	от 3 до 7 лет
Аллергодерматоз		Заключение врача - аллерголога	520

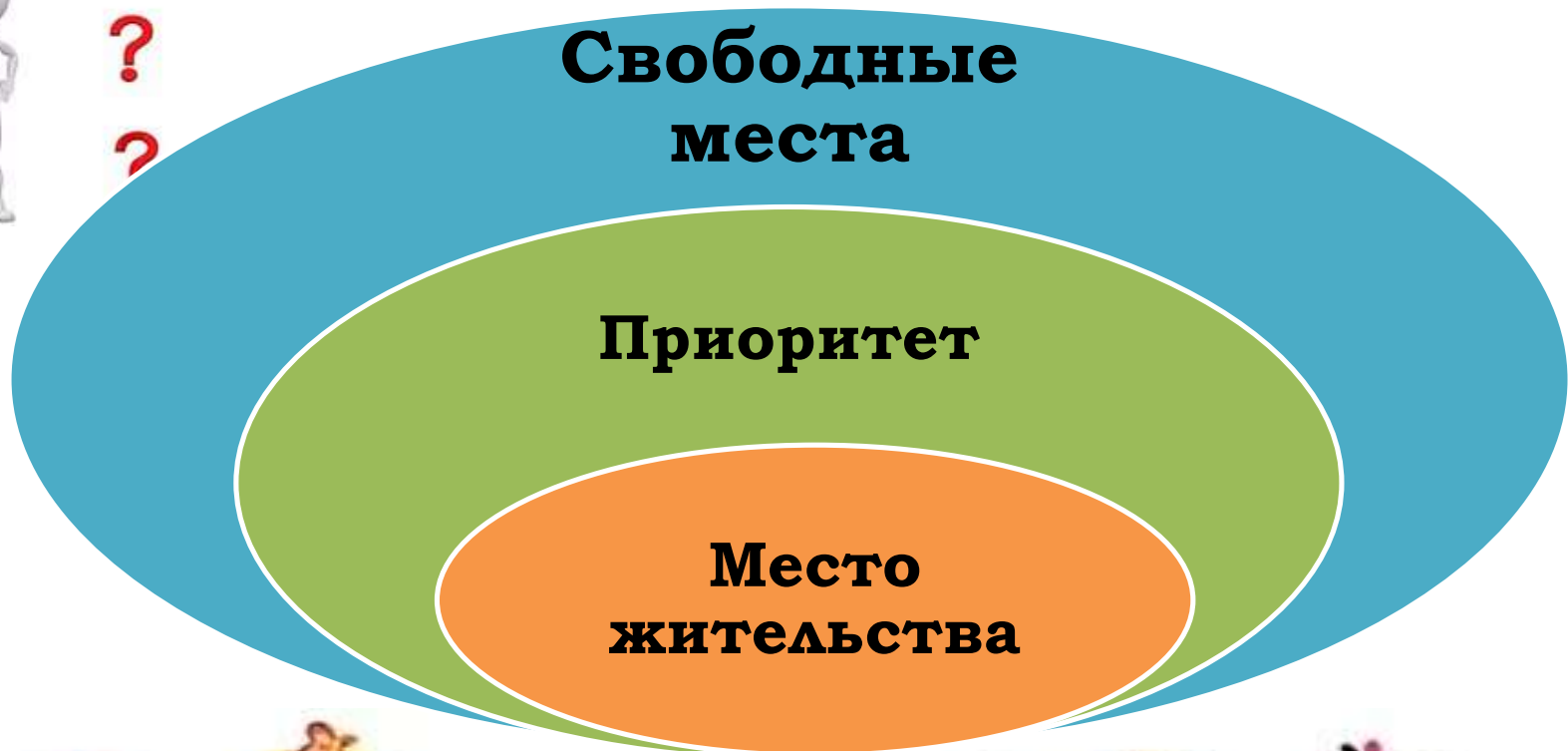
ПОРЯДОК ФОРМИРОВАНИЯ СПИСКОВ



Учитывается:

- дата постановки на учёт;
- право на внеочередное, первоочередное и преимущественное предоставление места в МДОО;
- направленность группы, (общеразвивающая, компенсирующая, оздоровительная);
- адресная привязка.

УЧАСТИЕ ЗАЯВЛЕНИЯ В КОМПЛЕКТОВАНИИ



РАБОТА СО СПИСКАМИ

Формирование и утверждение списков
Период – с 01.05.2024 по 15.05.2025

1

- Формирование списков в автоматизированной системе «Электронная очередь».

2

- Рассмотрение и утверждение списков на комиссии.

3


- Утверждение списков Распоряжением Департамента образования. Направление списков в МДОО

**Направление
списков в МДОО**

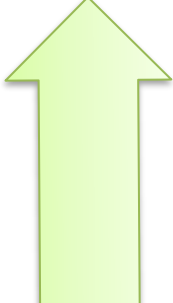






ИНФОРМИРОВАНИЕ РОДИТЕЛЕЙ



**Посредством
телефонной и
почтовой связи
(информируют
руководители
МДОО);**



**По телефонам
«Горячей
линии»**



**Через личный
кабинет на сайте
государственных
и
муниципальных
услуг**

ТЕЛЕФОННАЯ «ГОРЯЧАЯ ЛИНИЯ» ПО ВОПРОСАМ КОМПЛЕКТОВАНИЯ МДОУ

с 01.04.2023 по 30.06.2023
(с перерывом с 13.00 до 14.00 часов,
исключая выходные и праздничные дни)



Понедельник с 9.00 до 17.00 (343) 308-16-38

Ярутина Светлана Викторовна

Вторник с 9.00 до 17.00 (343) 341-58-62

Баранова Юлия Александровна

Среда с 9.00 до 18.00 (343) 369-74-07

Самсонова Ирина Александровна

Четверг с 9.00 до 17.00 (343) 222-51-30

Фефер Анастасия Васильевна

Пятница с 9.00 до 16.00 (343) 304-16-38

Ярутина Светлана Викторовна



ОСНОВАНИЯ ДЛЯ ЗАЧИСЛЕНИЯ РЕБЁНКА В ДЕТСКИЙ САД



- Распоряжение Департамента образования «Об утверждении списков детей, подлежащих обучению по образовательным программам дошкольного образования»;
- Заявление родителя (законного представителя);
- Договор об образовании по образовательным программам дошкольного образования.

Дополнительное комплектование МДОО детьми

С июля 2024 года по март 2025 года



Смена детского сада

В случае несогласия родителя (законного представителя) с зачислением ребенка в конкретную МДОО в управление образования по месту жительства подаётся заявление о смене детского сада.

(прием заявлений по предварительной записи по телефонам:
+7(343)304-16-38, +7(343)304-16-35.

Перевод из одной МДОО в другую МДОО

получить информацию о наличии свободных мест в дошкольных образовательных организациях и подать заявление на перевод можно, воспользовавшись электронным сервисом «Переводы в детских садах», размещенном в **Личном кабинете официального портала города Екатеринбурга**

Екатеринбурга (кабинет.екатеринбург.рф/childtransfer).



НАМ ДОВЕРЯЮТ
САМОЕ ДОРОГОЕ!

