



**Особенности
комплектования
муниципальных дошкольных
образовательных организаций
детьми в 2023-2024
учебном году**



НОРМАТИВНО - ПРАВОВЫЕ ДОКУМЕНТЫ **ФЕДЕРАЛЬНОГО УРОВНЯ** РЕГЛАМЕНТИРУЮЩИЕ ПОРЯДОК ПРИЕМА В ОБРАЗОВАТЕЛЬНУЮ ОРГАНИЗАЦИЮ



- Федеральный закон от 29.12.2012 года № 273-ФЗ **«Об образовании в Российской Федерации»** (ст.25, ст.30 п.2, ст.55 п.2);
- Федеральный закон от 02.12.2019 г. № 411 – ФЗ «О внесении изменений в ст.54 Семейного кодекса РФ и статью 67 Федерального закона «Об образовании в Российской Федерации»;
- Федеральный закон от 21.11.2022г. № 465 – ФЗ «О внесении изменений в ст.54 Семейного кодекса РФ и ст. 67 Федерального закона «Об образовании в Российской Федерации»;
- Федеральный закон от 19.02.1993 № 4528-1 **«О беженцах»;**
- Федеральный закон от 25.07.2002 года № 115-ФЗ **«О правовом положении иностранных граждан в Российской Федерации»;**
- Федеральный закон от 27.07.2006 года № 152 **«О персональных данных»;**
- Приказ Министерства образования и науки Российской Федерации от 13.01.2014 года № 8 **«Об утверждении примерной формы договора об образовании по образовательным программам дошкольного образования»;**
- Приказ Минпросвещения РФ от 15.05.2020 N 236 **«Об утверждении порядка приема на обучение по образовательным программам дошкольного образования»;**
- Постановление Главного государственного санитарного врача Российской Федерации от 28.09.2020 года № 28 **«Об утверждении СанПиН 2.4.3648-20 «Санитарно-эпидемиологические требования к организациям воспитания и обучения, отдыха и оздоровления детей и молодежи»;**
- Приказ Министерства образования и науки Российской Федерации от 28.12.2015 № 1527 **«О порядке и условиях перевода обучающегося из одной дошкольной образовательной организации в другую по инициативе родителей (законных представителей)».**

НОРМАТИВНО - ПРАВОВЫЕ ДОКУМЕНТЫ **МУНИЦИПАЛЬНОГО УРОВНЯ** РЕГЛАМЕНТИРУЮЩИЕ ПОРЯДОК ПРИЕМА В ОБРАЗОВАТЕЛЬНУЮ ОРГАНИЗАЦИЮ

- ПАГ от 18.03.2015 года № 689 «О закреплении территорий муниципального образования «город Екатеринбург» за муниципальными дошкольными образовательными организациями» (с изменениями);
- ПАГ от 29.10.2021 года № 2365 «Об утверждении Административного регламента предоставления муниципальной услуги «Прием заявлений, постановка на учет и зачисление детей в образовательные учреждения, реализующие основную общеобразовательную программу дошкольного образования (детские сады)» (с изменениями);
- Распоряжение Департамента образования Администрации города Екатеринбурга от 02.11.2021 № 2121/46/36 «Об утверждении Положения об организации учета детей, подлежащих обучению по образовательным программам дошкольного образования в муниципальном образовании «город Екатеринбург» (с изменениями).

ПЕРЕЧЕНЬ КАТЕГОРИЙ ГРАЖДАН, ИМЕЮЩИХ ПРАВО НА ВНЕОЧЕРЕДНОЕ, ПЕРВООЧЕРЕДНОЕ И ПРЕИМУЩЕСТВЕННОЕ ПРЕДОСТАВЛЕНИЕ МЕСТ В МДОО

по внеочередному праву

- дети прокуроров;
- дети сотрудников Следственного комитета РФ;
- дети судей;
- дети граждан, подвергшихся воздействию радиации...

по первоочередному праву

- дети сотрудников полиции;
- дети из многодетных семей;
- дети – инвалиды и дети, один из родителей которых является инвалидом
- дети военнослужащих и других лиц в соответствии с ФЗ от 27.05.1998 № 76-ФЗ «О статусе военнослужащих» (п.5 приложения к Положению о порядке комплектования...).

по преимущественному праву

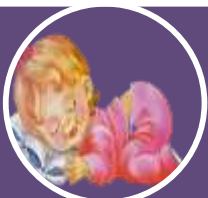
- дети воспитывающиеся в одной семье, независимо от наличия кровного родства между ними (т. е. в том числе усыновленные дети или находящиеся под опекой или попечительством), на свободное место в МДОУ, которое посещают старшие дети (на основании заявления с приложением свидетельства о рождении старшего ребенка, посещающего данное МДОО, документа об установлении опеки или договор о приемной семье или патронатном воспитании).

НОРМАТИВНО – ПРАВОВЫЕ ДОКУМЕНТЫ МДОУ

- **Устав.**
- **Лицензия на право осуществления образовательной деятельности** (ст.25 Федерального закона от 29.12.2012 № 273 – ФЗ «Об образовании в РФ») – **Выписка из реестра лицензий.**
- **Локальные документы МДОУ.**



Формирование возрастных групп в МДОУ в 2023/2024 учебном году



Группа детей раннего возраста
от 1.5 до 3 лет



Вторая младшая группа -
от 3 до 4 лет



Средняя группа -
от 4 до 5 лет

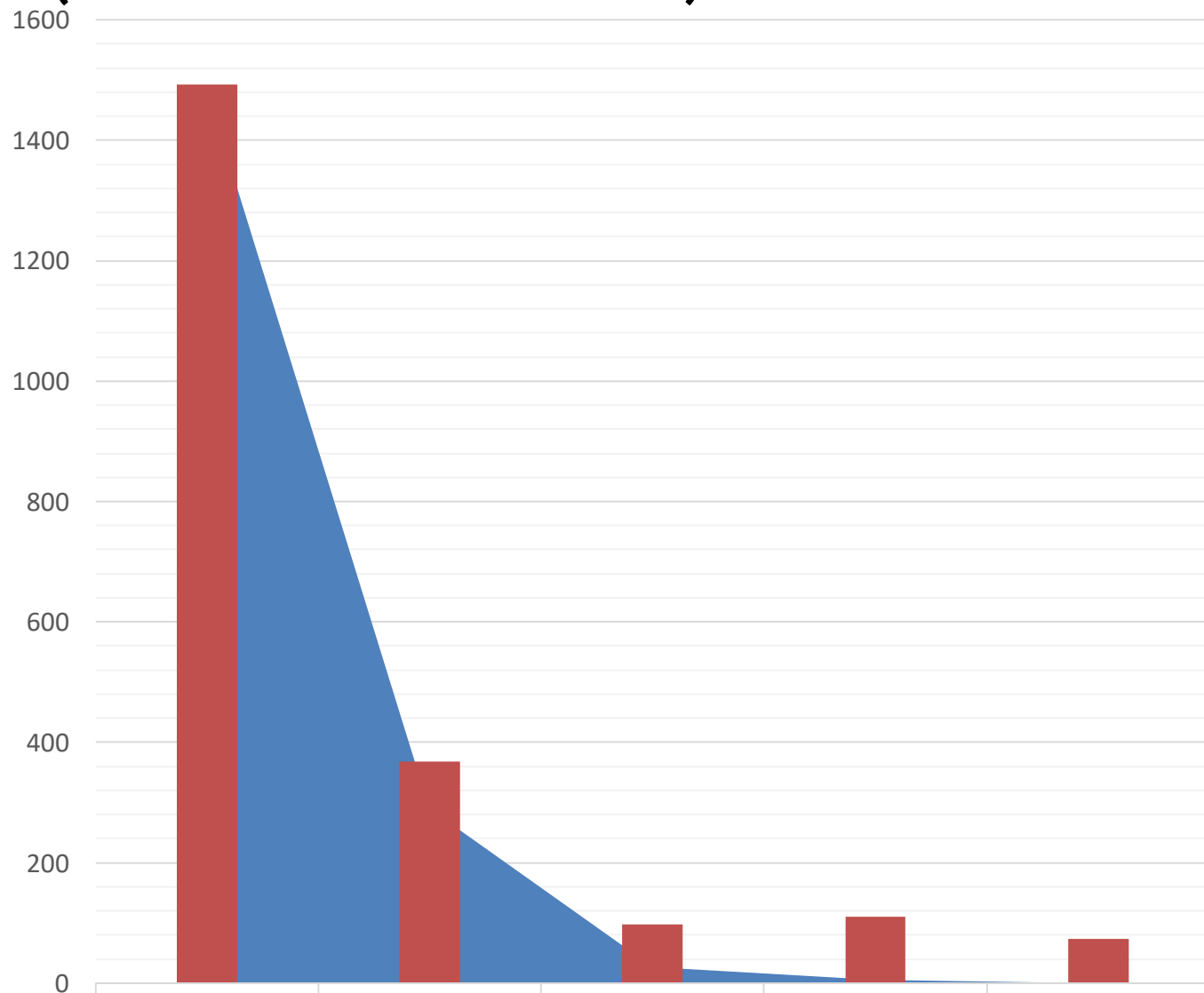


Старшая группа -
от 5 до 6 лет



Подготовительная группа -
от 6 до 7 лет

ОБЕСПЕЧЕННОСТЬ МЕСТАМИ В МДОО (на 01.04.2023 года)



■ ожидают зачисление	1484	290	27	6	0
■ Количество мест на комплектование	1493	368	98	111	74

Предоставляемые в МДОО услуги



группа полного дня – группа, в которой осуществляется образовательная деятельность по образовательным программам дошкольного образования и услуга по присмотру и уходу;

На период ожидания группы полного дня

группа кратковременного пребывания
– где осуществляется образовательная деятельность по образовательным программам дошкольного образования для детей от 1 года до 2 лет

Вариативные формы дошкольного образования
для детей от 0 до 2 лет

Группы кратковременного пребывания

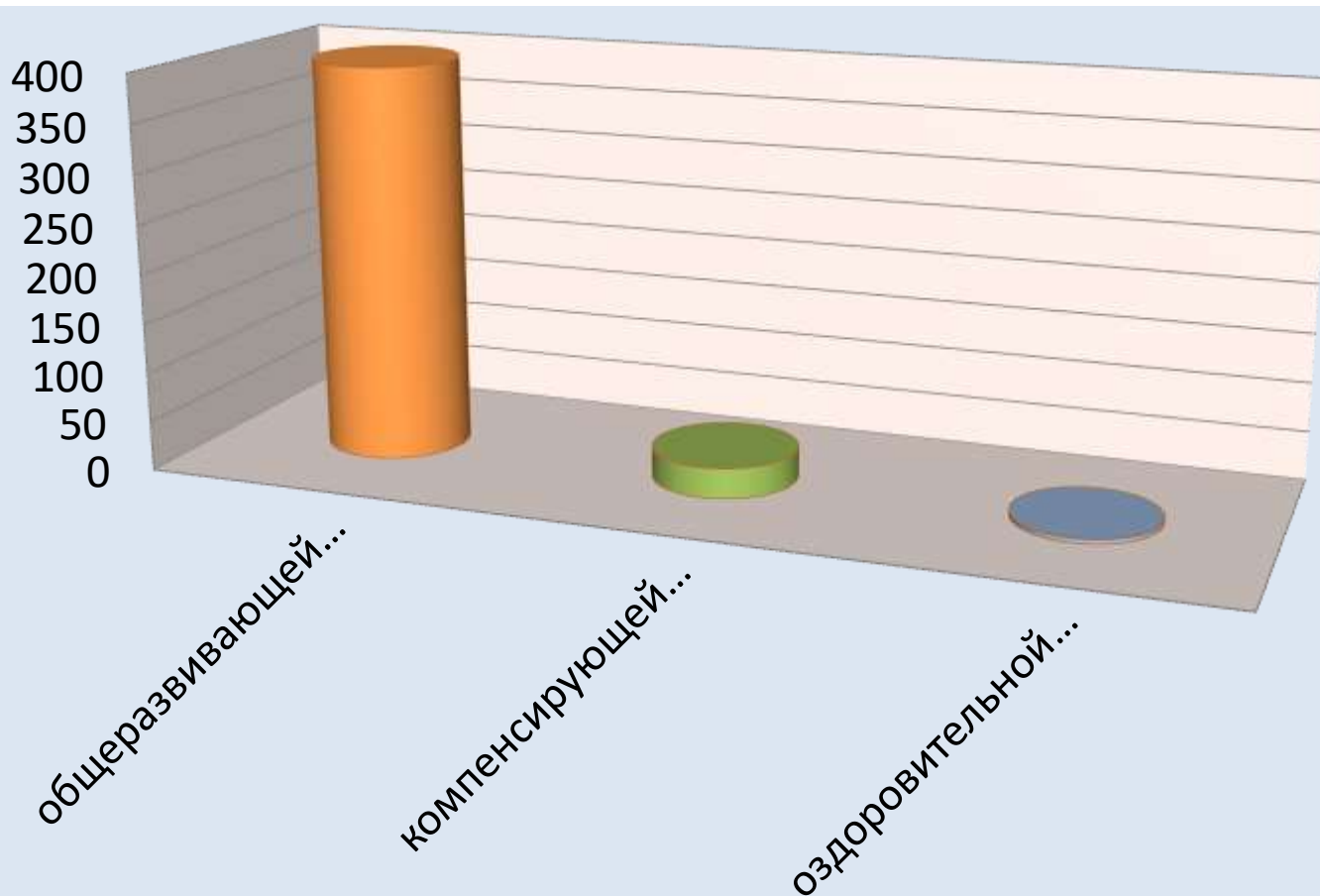
(для детей от 1 до 2 лет)

№ МДОО	Адрес
МБДОУ детский сад № 41	улица Сыромолотова, 20 а
МАДОУ Центр развития ребенка детский сад № 103 «Родники»	улица Новгородцевой, 3 а
МАДОУ Центр развития ребенка детский сад №104	улица Сулимова, 67
МБДОУ детский сад № 106	улица Омская, 104
МБДОУ детский сад № 276	Улица Ленина, 68в

Вариативные формы дошкольного образования (по запросу родителей возможно открытие)

наименование	Возрастная группа	№ МДОО, адрес
Бабу-парк: обучение в коляске	0 - 1 год	423 (ул. Академическая, 8а), 469 (ул. 40 лет ВЛКСМ, 16 б)
Родительский игровой стенд	102, 113, 299, 322, 416	102 (ул. Сыромолотова, 14 а), 113 (ул. Шарташская, 16), 299 (ул. Библиотечная, 60), 322 (ул. Чекистов, 22), 416 (ул. Сыромолотова, 7б)
Группа "Вместе с мамой"	1 - 2 года	145 (ул. Сыромолотова, 9 а), 352 (ул. Кулибина, 5), 389 (ул. Сыромолотова, 12 а), 407 (пер. Курьинский, 3 а), 571 (пер. Парковый, 41 а)
Бабу-парк: городская прогулка	1 - 2 года	109 (ул. Лодыгина, 4а), 208 (ул. Рассветная, 3а), 459 (ул. Вилонова, 94/3)
Центр игровой поддержки "Первые шаги"	1 - 2 года	34 (ул. Педагогическая, 26)

Направленности групп



■ Группы в МДОО

общеразвивающей
направленности

400

компенсирующей
направленности

31

оздоровительной
направленности

5

Группы компенсирующей и оздоровительной направленности

НАПРАВЛЕННОСТЬ	ОСНОВАНИЕ ДЛЯ ЗАЧИСЛЕНИЯ	№ МДОО	Прием детей
Нарушение зрения	Заключение психолого-медико-педагогической комиссии	101	от 2 до 7 лет
Тяжелое нарушение речи		266, 144, 102, 468, 450, 219	от 4 до 7 лет
Задержка психического развития		266	от 4 до 7 лет
Нарушение интеллекта		266	от 4 до 7 лет
Нарушение слуха		376	от 3 до 7 лет
Аллергодерматоз		Заключение врача - аллерголога	520
Часто болеющие	583		от 2 до 7 лет

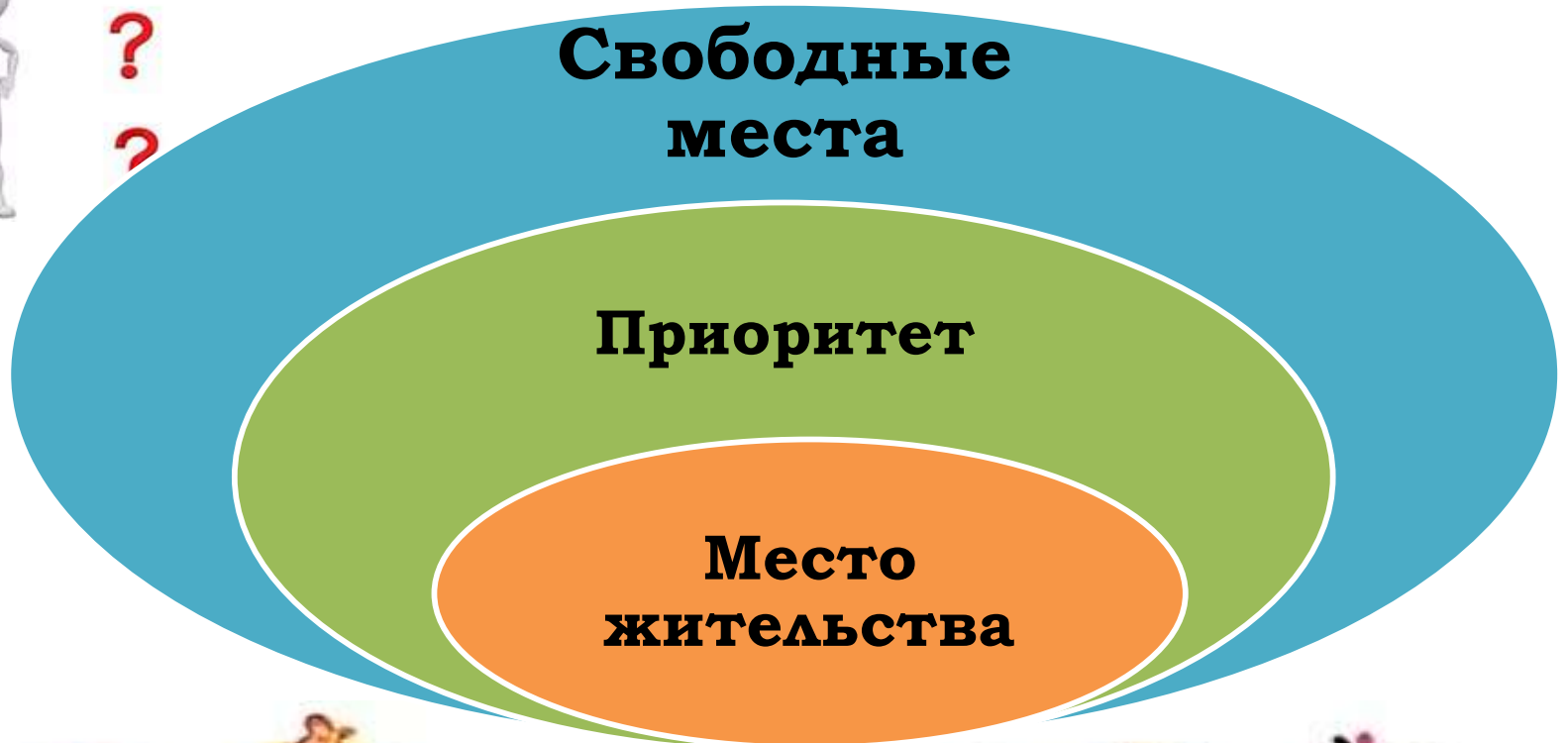
ПОРЯДОК ФОРМИРОВАНИЯ СПИСКОВ



Учитывается:

- дата постановки на учёт;
- право на внеочередное, первоочередное и преимущественное предоставление места в МДОО;
- направленность группы, (общеразвивающая, компенсирующая, оздоровительная;
- адресная привязка.

УЧАСТИЕ ЗАЯВЛЕНИЯ В КОМПЛЕКТОВАНИИ



РАБОТА СО СПИСКАМИ

Формирование и утверждение списков
Период – с 01.05.2023 по 15.05.2023

1

- Формирование списков в автоматизированной системе «Электронная очередь».

2


- Рассмотрение и утверждение списков на комиссии.

3


- Утверждение списков Распоряжением Департамента образования. Направление списков в МДОУ

**Направление
списков в МДОУ**

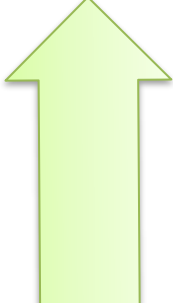






ИНФОРМИРОВАНИЕ РОДИТЕЛЕЙ



**Посредством
телефонной и
почтовой связи
(информируют
руководители
МДОУ);**



**По телефонам
«Горячей
линии»**



**Через личный
кабинет на сайте
государственных
и
муниципальных
услуг**

ТЕЛЕФОННАЯ «ГОРЯЧАЯ ЛИНИЯ» ПО ВОПРОСАМ КОМПЛЕКТОВАНИЯ МДОУ

с 01.04.2023 по 30.06.2023
(с перерывом с 13.00 до 14.00 часов,
исключая выходные и праздничные дни)



Понедельник с 9.00 до 17.00 (343) 341-52-39

Старцева Любовь Борисовна

Вторник с 9.00 до 17.00 (343) 304-16-38

Ярутина Светлана Викторовна

Среда с 9.00 до 18.00 (343) 347-44-17

Климкина Ирина Владимировна

Четверг с 9.00 до 17.00 (343) 304-16-38

Ярутина Светлана Викторовна

Пятница с 9.00 до 16.00 (343) 369-47-07

Самсонова Ирина Александровна



ОСНОВАНИЯ ДЛЯ ЗАЧИСЛЕНИЯ РЕБЁНКА В ДЕТСКИЙ САД



- Распоряжение Департамента образования «Об утверждении списков детей, подлежащих обучению по образовательным программам дошкольного образования»;
- Заявление родителя (законного представителя);
- Договор об образовании по образовательным программам дошкольного образования.

Дополнительное комплектование МДОО детьми

С июля 2023 года по март 2024 года



Смена детского сада

В случае несогласия родителя (законного представителя) с зачислением ребенка в конкретную МДОО в управление образования по месту жительства подаётся заявление о смене детского сада.

(прием заявлений по предварительной записи по телефонам:
+7(343)304-16-38, +7(343)304-16-35.

Перевод из одной МДОО в другую МДОО

получить информацию о наличии свободных мест в дошкольных образовательных организациях и подать заявление на перевод можно, воспользовавшись электронным сервисом «Переводы в детских садах», размещенном в **Личном кабинете официального портала города Екатеринбурга**

Екатеринбурга (кабинет.екатеринбург.рф/childtransfer).



НАМ ДОВЕРЯЮТ
САМОЕ ДОРОГОЕ!

